



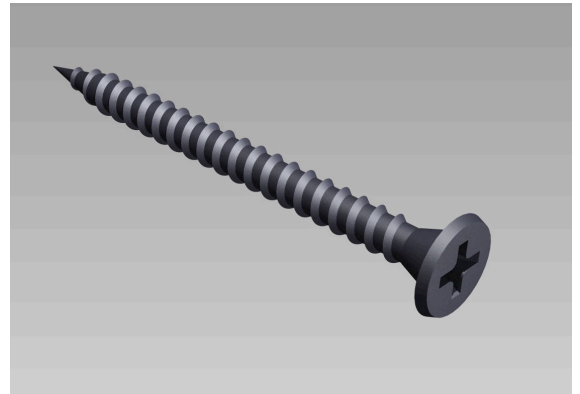
Vis à fixation rapide 212/..

Description

Vis auto perceuses pour fixation sur bois ou sur profilés métalliques

Applications et avantages

- Fixation de plaques Gyproc sur profilés métalliques jusqu'à 0,75 mm ou sur ossatures en bois.
- Fixation de plaques isolantes Gyproc sur sous-structures en bois.
- Pas de perforages.
- Forme optimale de la tête de vis.



Caractéristiques

Matériau: Acier phosphaté

- à tête trompette et double arêtes (jusqu'à 55 mm de longueur)
- empreinte Phillips n° 2
- pointe aiguë trempée
- filet double

conforme à la norme DIN 18182, partie 2

Dénomination	Longueur (mm)	Conditionnement (pièces par boîte)
Vis à fixation rapide 212/25 mm	25	1000
Vis à fixation rapide 212/35 mm	35	1000
Vis à fixation rapide 212/45 mm	45	1000
Vis à fixation rapide 212/55 mm	55	750
Vis à fixation rapide 212/70 mm	70	500
Vis à fixation rapide 212/90 mm	90	250
Vis à fixation rapide 212/120 mm	120	250





Longueurs des vis et écarts entre celles-ci en mm

		Metal Stud - couche			Montants en bois - couche	
		1	2	3	1	2
Une couche de plaques 12,5 mm	Longueur des vis	25	--	--	35	--
	Ecart entre les vis	250	--	--	250	--
Une couche de plaques 15 mm	Longueur des vis	35	--	--	35	--
	Ecart entre les vis	250	--	--	250	--
Une couche de plaques 18 mm	Longueur des vis	35	--	--	45	--
	Ecart entre les vis	250	--	--	250	--
Deux couches de plaques 12,5 mm	Longueur des vis	25	35	--	35	45
	Ecart entre les vis	750	250	--	750	250
Deux couches de plaques 15 mm	Longueur des vis	35	45	--	35	45
	Ecart entre les vis	750	250	--	750	250
Trois couches de plaques 12,5 mm	Longueur des vis	25	35	45	--	--
	Ecart entre les vis	750	750	250	--	--
Trois couches de plaques 15 mm	Longueur des vis	35	45	55	--	--
	Ecart entre les vis	750	750	250	--	--
Placotherm + épaisseur totale d	Longueur des vis	> d+10	--	--	> d+20	--
	Ecart entre les vis	250	--	--	250	--
Thermogyp N, Thermogyp X + épaisseur totale d	Longueur des vis	--	--	--	> d+20	--
	Ecart entre les vis	--	--	--	250	--
Doublissimo + épaisseur totale d	Longueur des vis	--	--	--	--	--
	Ecart entre les vis	--	--	--	--	--

 = Non autorisé