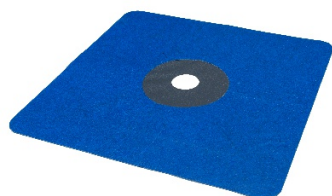


WELDANO ROFLEX PLUS

Manchette pour conduits, soudable de manière homogène, dans le système d'écrans de sous-toiture SOLITEX WELDANO pour toit en pente jusque 50°



Caractéristiques techniques

Tissu		
Matériau	composé polyuréthane-polyester, élément central élastique	
Propriété	Réglementation	Valeur
Couleur		bleu / anthracite
Épaisseur		2 ±0,5 mm
Diamètre du conduit		90 - 120 mm
Valeur sd		0,6 ±0,2 m
Exposition aux intempéries		4 mois
Résistance à la température		stable entre -40 °C et +100 °C

Domaine d'utilisation

Manchette pour conduits, soudable de manière homogène, destinée à la réalisation fiable de passages de conduits dans le système d'écrans de sous-toiture SOLITEX WELDANO. Convient aux pentes de toit entre 5° et 50°. La manchette préfabriquée permet une réalisation facile, rapide et durablement étanche des passages de conduits.

Pour obtenir également une étanchéité durable en cas de refoulement d'eau, l'oeillet peut être facilement rallongé par un morceau de la bande SOLITEX WELDANO-S (cf. consignes de mise en œuvre).

La manchette peut être soudée de manière étanche à l'eau sur l'écran de sous-toiture SOLITEX WELDANO à l'aide du solvant WELDANO TURGA ou d'un appareil à air chaud.

Conditionnement

Art. n°	Code GTIN	Long.	Larg.	Contenu	Poids
1AR00452	4026639204523	480 mm	480 mm	1 pcs	0,3 kg
1AR00453	4026639204530	480 mm	480 mm	10 pcs	2,4 kg

Avantages

- ✓ Soudage homogène dans le système SOLITEX WELDANO à l'aide du produit de soudage par solvant ou d'un appareil à air chaud
- ✓ Adaptée aux pentes de toit entre 5° et 50°
- ✓ Pour l'étanchéité en cas de refoulement d'eau, l'oeillet peut être facilement rallongé par un morceau de la bande SOLITEX WELDANO-S
- ✓ Résistance à la déchirure et solidité extrêmes
- ✓ Étanchéité à l'air, à la pluie et à l'eau

Supports

Avant le collage, nettoyer l'écran SOLITEX WELDANO avec un chiffon.

Le collage n'est pas possible sur des écrans recouverts d'une fine couche de glace. Les écrans doivent être dépourvus de substances anti-adhésives (p. ex. graisse ou silicone). Les supports doivent être suffisamment secs et solides.

Il est recommandé de vérifier de manière aléatoire la résistance des raccords collés.

Conditions générales

Durant le collage à l'aide d'un appareil à air chaud ou du produit de soudage par solvant, maroufler les écrans avec un rouleau en matière synthétique pour qu'ils adhèrent bien au support.

Veiller à une contre-pression suffisante.

L'étanchéité à la pluie et à l'eau des collages est seulement garantie si les écrans de sous-toiture posés ne présentent aucun pli.

Les faits exposés ici font référence à l'état actuel de la recherche et de l'expérience pratique. Nous nous réservons le droit de modifier les constructions recommandées et la mise en œuvre et de perfectionner les différents produits, avec les éventuels changements de qualité qui y seraient liés. Nous vous informons volontiers de l'état actuel des connaissances techniques au moment de la pose.

Pour de plus amples informations sur la

MOLL
bauökologische Produkte GmbH



Ecobati

www.ecobati.com | info@ecobati.be

02 - 27 82.45

pro clima®