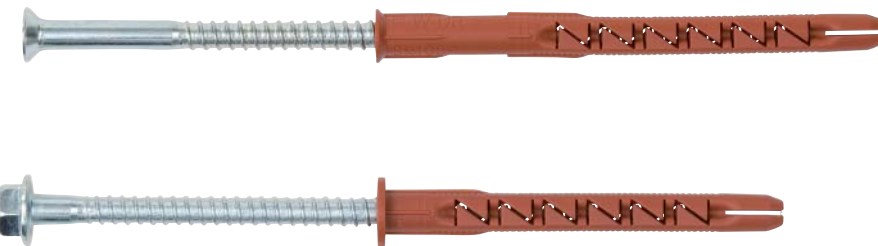


CHEVILLES À CADRE EN PLASTIQUE W-UR 8 / W-UR 10

42.1



Fixations multiples de systèmes statiques:

Béton, briques pleines et perforées et béton cellulaire

W-UR

avec vis à tête fraisée

Ø 8,10 acier galvanisé

W-UR F

avec vis à tête fraisée + rondelle pressée

Ø 8,10 acier galvanisé

Certificats techniques

Agréments		Rapports d'essai
Agrément techn. européen Fixation multiple de systèmes non porteurs dans le béton et la maçonnerie W-UR (F) 8, 10	Revêtement de façade W-UR 8, W-UR F 8, W-UR 10, W-UR F 10	Résistance au feu Béton et maçonnerie

Bon à savoir:

- Percage de briques perforées et creuses sans percussion.
- Pour les ancrages dans les blocs pleins et les briques pleines silico-calcaires, il est conseillé d'effectuer des tests d'extraction en raison des différences de fabrication des briques.
- La poussière de percage doit être éliminée du trou.

1. Applications

- La cheville peut être utilisée avec l'agrément technique européen comme fixation multiple de systèmes non porteurs (p. ex. façade, plafond suspendu, ...).
- Les chevilles W-UR, W-UR F peuvent être ancrées dans les supports suivants:
 - Béton normal**
 - Murs de maçonnerie** (briques pleines, briques pleines silico-calcaires, briques perforées, briques perforées silico-calcaires, blocs creux et pleins en béton léger, pierres taillées en béton).
 - Béton cellulaire**
- Températures de montage:
 - Température du support d'ancrage: $\geq -20^{\circ}\text{C}$ (W-UR 10) ou $\geq -40^{\circ}\text{C}$ (W-UR 8)
 - Température du corps de cheville: $\geq 0^{\circ}\text{C}$
- Les vis en acier galvanisé peuvent être utilisées à l'extérieur ou dans des environnements humides (installation soignée) si la zone de la tête de vis est protégée contre l'humidité ou les pluies battantes de manière à éviter l'infiltration d'humidité dans la cheville (peinture adaptée).
- Convient pour la fixation d'ossatures de façade, de plafond ou de toit (en bois ou acier), de poutres et lattes en bois, de consoles et rails métalliques, de plafonds suspendus, de supports de câble, d'angles, de profilés, d'armoires murales, d'étagères, etc.

2. Avantages

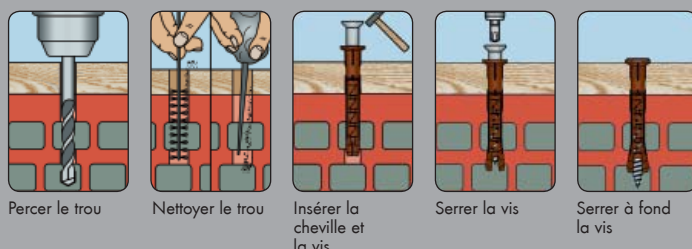
- Montage traversant.
- Installation immédiate de la charge - pas de délais d'attente.
- Faible couple de serrage de la vis → "légère" expansion de la cheville et pratiquement pas de patinage.

- Sécurité anti-rotation.
- Expansion dans quatre directions → charge élevée.
- Transmission de force améliorée: transformation de la charge uniforme et constante dans l'ensemble de la zone d'expansion.
- Chevilles à cadre universelles (béton, maçonnerie en briques pleines ou perforées, béton cellulaire).
- Lors du montage, le système de blocage empêche l'expansion prématurée de la cheville.
- Préinstallation de la cheville et de la vis spéciale → montage rapide.
- Le type de cheville W-UR F évite l'utilisation d'une rondelle en U supplémentaire et empêche la corrosion de contact.
- Transmission de force améliorée dans les matériaux pleins et creux.

3. Propriétés

- Ancrage par verrouillage par frottement entre la cheville et le support d'ancrage.
- W-UR 8, 10, W-UR F 8, 10 (acier zingué): Agrément technique général Z-21.2-1838
- W-UR 8, 10, W-UR F 8, 10 (acier zingué): Agrément technique européen ETA-08/0190
- La cheville se compose de polyamide de haute qualité
- Résistance au feu W-UR 8, W-UR 10:
 - Béton:** force de traction et charge transversale, **R30, R60, R90, R120** (suivant le Technical Report TR 020)
 - Maçonnerie:** Force de traction: **F30** (briques pleines silico-calcaires, briques pleines, briques perforées silico-calcaires) Charge transversale: **F30, F60, F90, F120** (briques perforées, briques perforées silico-calcaires, briques pleines, béton cellulaire).

Instruction de montage I



Instruction de montage II

