



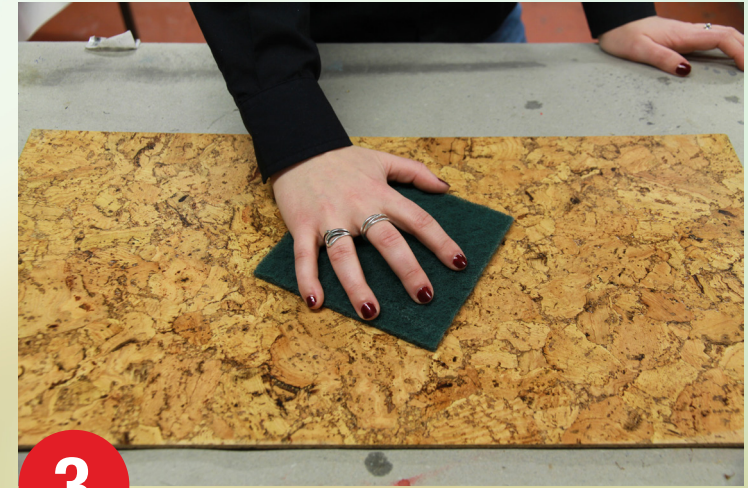
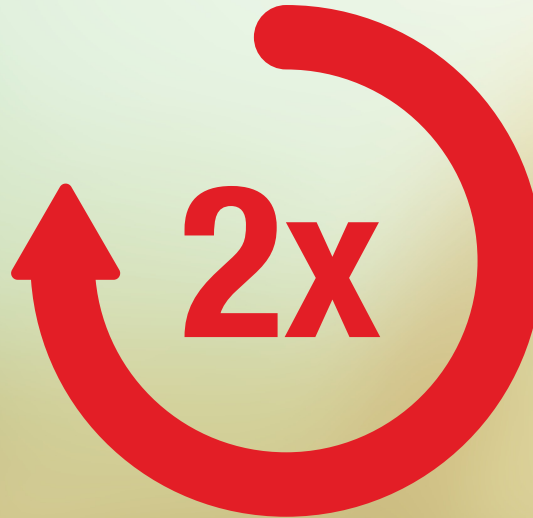
1

Appliquer



2

Attendre



3

Masser



5

Attendre



4

Essuyer

# APPLICATION DE L'HUILE SUR LIEGE

## Finition mate-satin :

*1ère couche colorée et 2ème couche incolore ou 2 couches d'incolore.*

1. Appliquez l'huile dure à l'aide d'un spalter (travailler par dalle de liège)
2. Attendez 5 à 15 minutes (= temps de l'application sur une bande, au-delà de 15min, l'huile se fige)
3. Massez à l'aide d'un feutre vert par mouvements circulaires (à la main ou à la machine pour des surfaces de plus de 20m<sup>2</sup>)
4. Essuyez à l'aide d'un chiffon propre (changer régulièrement).  
*(Attention étendre les chiffons pour qu'ils sèchent car l'huile est auto-inflammable.)*
5. Attendez 12 à 24h puis appliquez la deuxième couche de la même manière.

**Pour le liège nous conseillons d'appliquer la 1ère couche avant la pose et la 2ème après la pose.**

## Finition brillante :

1. Appliquer au spalter 2 ou 3 fines couches d'huile dure cire brillante incolore

**OU**

1. Appliquez l'huile colorée tel que pour la finition mate-satin.
2. Appliquer au spalter 2 fines couches d'huile dure cire brillante incolore.