



Traitement des points singuliers

Étanchéification simple, rapide et longue durée



Des solutions sûres pour l'étanchéification



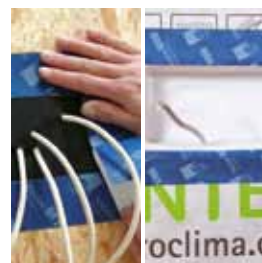
CONTEGA PV
CONTEGA FC
CONTEGA SL
CONTEGA EXO



BUDAX TOP
TESCON VANA
TESCON NAIDEC



RAPID CELL



KAFLEX
ROFLEX
INSTAABOX



Raccords

Systemes de raccords aux enduits et fenetres

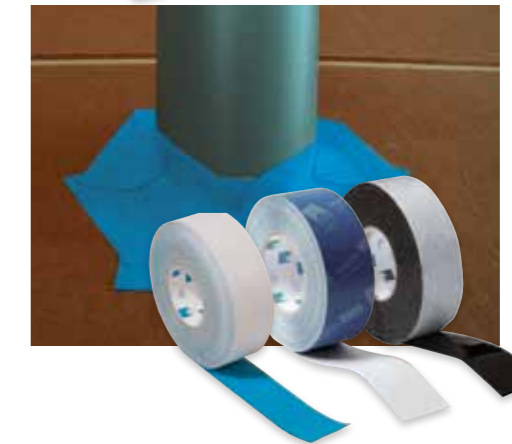
CONTEGA PV
CONTEGA FC
CONTEGA SL
CONTEGA EXO



Systemes
CONTEGA
2 PV / FC / SL / EXO

Systemes de collage de panneaux en fibres de bois, taquet d'isolation

BUDAX TOP
TESCON VANA
TESCON NAIDEC



Systemes
BUDAX TOP
10 TESCON VANA
TESCON NAIDEC

Systeme de collage de panneaux derives du bois

RAPID CELL



Systeme
16 RAPID CELL

Systeme de solutions de detail

KAFLEX/ROFLEX
INSTAABOX



Systemes
18 KAFLEX/ROFLEX
INSTAABOX

www.ecobati.be



Raccords CONTEGA PV



Ruban de raccord d'enduit frein-vapeur avec armature intégrée, pour des raccords durables et fiables entre les frein-vapeurs ou membranes d'étanchéité à l'air et la maçonnerie à enduire.

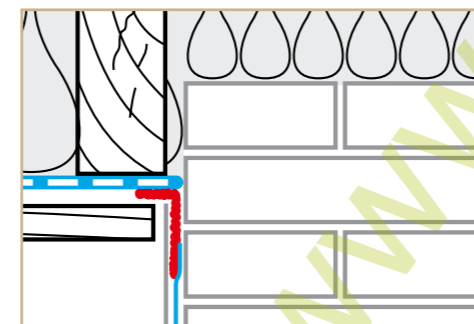
- ✓ Pour des raccords précis entre le frein-vapeur / les éléments intégrés et l'enduit
- ✓ Intégration facile à l'enduit, pas besoin d'armature d'enduit supplémentaire
- ✓ Interface nette entre les lots d'enduit intérieur et d'étanchéité à l'air
- ✓ Etanchéité à l'air conforme aux normes DIN 4108 et SIA 180

Intégration facile à l'enduit

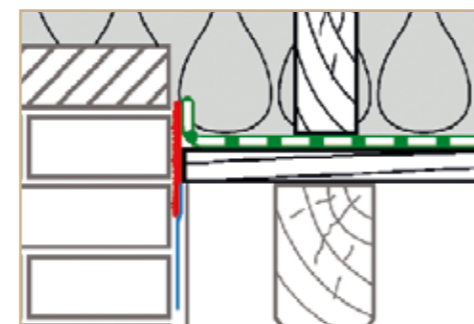
Le ruban de raccord d'enduit avec armature intégrée réalise des raccords étanches à l'air durables et fiables entre la couche d'étanchéité à l'air (film, carton, aluminium ou panneau dérivé du bois) et les éléments de construction adjacents, comme la maçonnerie ou le béton qui sont destinés à être enduits ultérieurement.

Le non-tissé étanche à l'air CONTEGA PV est collé à la couche d'étanchéité à l'air à raccorder, à l'aide de la bande adhésive intégrée. La transition vers la couche d'enduit étanche à l'air de la

maçonnerie est réalisée en intégrant le non-tissé en polyester à membrane intercalée, facile à enduire, dans la couche intermédiaire de l'enduit. Les enduits de plâtre adhèrent parfaitement au non-tissé PET. Pour les enduits de chaux et de ciment, il faut utiliser un pont d'adhérence, p. ex. un mortier d'armature.



Raccord dans le cas d'une isolation entre chevrons, avec chevrons apparents (frein-vapeur p. ex. pro clima DB+)



Raccord dans le cas d'une isolation sur toiture (frein-vapeur p. ex. pro clima DA)

Raccord précis

Pour information

Si le raccord étanche à l'air est réalisé seulement après l'application de l'enduit, cela risque d'apporter de l'humidité dans l'isolation thermique ou de perturber le déroulement du chantier. CONTEGA PV élimine ce problème.

Supports

Pour une adhérence fiable de la bande collante aux fenêtres, portes ou éléments de construction en bois, les supports doivent être solides, secs, lisses, dépoussiérés et dégraissés. Débarrasser les supports de la sciure et de la poussière. Enlever les anciennes couches de peinture qui s'écaillent et autres qui n'y adhèrent plus. Le collage n'est pas possible sur des supports recouverts d'une couche de glace. Le non-tissé en PET triple couche peut s'intégrer à l'enduit sur tous les supports enduisables, dont la brique cuite, la brique silico-calcaire, le béton cellulaire, la pierre ponce, le béton, etc.

Consignes de mise en oeuvre



Préparation et fixation

Nettoyer le support, éventuellement à la brosse.

Fixer pro clima CONTEGA PV à la maçonnerie, à l'aide de points de colle ORCON F. La bande autocollante est tournée vers l'extérieur (donc pas vers le mur).

Le ruban ne devrait pas reposer sur du vide ; donc, appliquer des points de colle au bord du non-tissé (env. 2 cm).



Collage

Amener le frein-vapeur en place.

Détacher la bande de film transfert du ruban CONTEGA PV.



Coller la couche frein-vapeur à l'aide la bande adhésive de CONTEGA PV. Bien frotter le ruban pour qu'il adhère au support. Former une boucle de dilatation afin de permettre une compensation des mouvements de l'ouvrage. Recouper éventuellement le frein-vapeur pour pouvoir intégrer le non-tissé CONTEGA à l'enduit. Sinon, CONTEGA PV peut aussi être mis en place sur le frein-vapeur avec la bande adhésive tournée vers le mur.



Intégration du non-tissé à l'enduit

Lorsque le mur est finalement enduit, il suffit d'incorporer CONTEGA PV à la couche médiane de l'enduit. Pour cela, replier à nouveau le non-tissé et l'armature, appliquer l'enduit sur le mur, derrière le ruban CONTEGA PV, poser le non-tissé et l'armature dans la première couche d'enduit fraîche et recouvrir l'ensemble d'une nouvelle couche d'enduit. C'est tout ! Dans le cas d'enduits calcaires, utiliser un pont d'adhérence.

Plus d'infos sur les produits du système



ORCON F
Raccords aux éléments de construction adjacents



CONTEGA FC
Raccord fiable aux fenêtres, portes et passages de câbles et de conduits

Raccords

CONTEGA FC



Ruban de raccord d'enduit frein-vapeur, pour des raccords durables et fiables entre les portes, fenêtres ou autres percements et la maçonnerie à enduire.

- ✓ Pour des raccords précis et un passage étanche à l'air entre les éléments de construction en bois apparents et les supports adjacents à enduire, dont la maçonnerie et le béton
- ✓ Raccord de fenêtres et portes fiable et conforme aux recommandations RAL
- ✓ Intégration facile à l'enduit, pas besoin d'autre armature d'enduit
- ✓ Interface nette entre les lots

Raccord précis

Le ruban de raccord d'enduit permet de réaliser le raccord étanche à l'air de portes et fenêtres selon les recommandations RAL. Le ruban pro clima CONTEGA FC se colle sur l'encadrement de fenêtre ou de porte. Dans les coins, replier le ruban sur lui-même. La longueur du pli résulte de

la géométrie du coin et de l'adaptation nécessaire du ruban à la forme de l'élément de construction. Même les éléments en bois raboté, comme les pannes, chevrons et solives, bénéficient avec CONTEGA FC d'une intégration fiable à la couche d'étanchéité à l'air.

Pour information

Si le raccord étanche à l'air est réalisé seulement après l'application de l'enduit, cela risque d'apporter de l'humidité dans l'isolation thermique ou de perturber le déroulement du chantier.

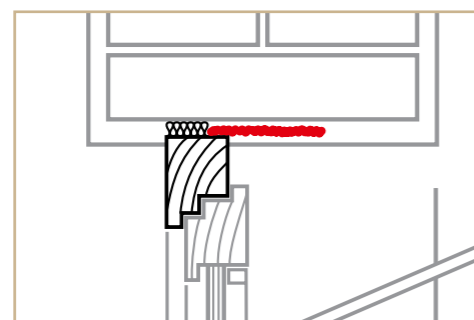
Les raccords des fenêtres, portes et éléments encastrés aux éléments de construction adjacents sont des sources d'erreurs potentielles pour l'étanchéité à l'air d'un volume bâti. Ces passages devraient donc bénéficier d'une conception et d'une exécution minutieuses.

Le ruban de raccord d'enduit pro clima CONTEGA FC offre une solution qui permet de créer des raccords précis, durables, fiables et étanches à l'air aux supports à enduire, dont la maçonnerie et le béton.

Le non-tissé étanche à l'air CONTEGA FC est collé sur les fenêtres, portes et éléments encastrés à raccorder, à l'aide de la bande adhésive intégrée. La transition vers la couche d'enduit étanche à l'air de la maçonnerie est réalisée en intégrant le non-tissé en polyester à membrane intercalée, facile à enduire, dans la couche intermédiaire de l'enduit. Les enduits de plâtre adhèrent parfaitement au non-tissé PET. Pour les enduits de chaux et de ciment, il faut utiliser un pont d'adhérence, p. ex. un mortier d'armature.

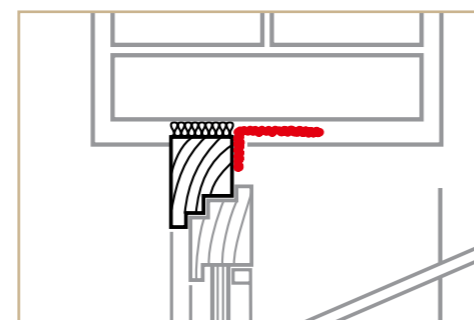
Raccord au châssis visible

Joint de raccord avant le montage de la fenêtre ou de la porte : détacher le film transfert et fixer pro clima CONTEGA FC sur tout le pourtour, sur le côté du châssis visible. Bien frotter le ruban pour qu'il adhère au support.



Raccord sur le côté du châssis visible

Joint de raccord après le montage de la fenêtre ou de la porte : détacher le film transfert et fixer pro clima CONTEGA FC sur tout le pourtour, si possible sur le côté du châssis visible. Si la fixation latérale n'est pas possible, coller la bande adhésive sur la face intérieure du châssis visible et bien la frotter pour qu'elle adhère au support. La mise en oeuvre au niveau des percements de solives est similaire.



Raccord sur la face intérieure du châssis visible

Consignes de mise en oeuvre



Préparation et fixation

Nettoyer le support, éventuellement à la brosse.

Dérouler et couper CONTEGA FC à la longueur nécessaire.

Détacher la bande de film transfert et coller la bande adhésive à la solive.



Collage

Dans les coins, déplier la partie extérieure et former une languette triangulaire.

Continuer à coller la bande adhésive sans interruption autour de la solive et bien la frotter pour qu'elle adhère au support.



Collage des extrémités

Coller les extrémités avec ORCON F ou DUPLEX. Aplatir les languettes dans les coins, pour qu'elles s'intègrent facilement à l'enduit.



Intégration du non-tissé à l'enduit

Lorsque le mur est finalement enduit, il suffit d'incorporer CONTEGA FC à la couche médiane de l'enduit. Pour cela, replier à nouveau le non-tissé et l'armature, appliquer l'enduit sur le mur, derrière le ruban CONTEGA FC, poser le non-tissé et l'armature dans la première couche d'enduit fraîche et recouvrir l'ensemble d'une nouvelle couche d'enduit. C'est tout ! Dans le cas d'enduits calcaires, utiliser un pont d'adhérence.

Plus d'infos sur les produits du système



ORCON F
Raccords aux éléments de construction adjacents



CONTEGA PV
Raccords fiables aux supports à enduire

Raccords CONTEGA SL



Pour la réalisation étanche à l'air à l'intérieur des joints pourvus d'une isolation thermique lors du montage des portes et fenêtres. En combinaison avec CONTEGA EXO, convient au recouvrement étanche des joints de raccord dans la construction à ossature bois et massive selon les recommandations RAL. CONTEGA SL est doté de trois bandes autocollantes, ce qui permet une utilisation flexible dans la construction à ossature bois et massive.

- ✓ Recouvrement frein-vapeur et étanche à l'air de joints de raccord au niveau des portes et fenêtres, à l'intérieur
- ✓ Conforme aux recommandations RAL en combinaison avec CONTEGA EXO à l'extérieur
- ✓ Face en non-tissé enduisable
- ✓ Utilisation flexible dans la construction à ossature bois et massive avec trois bandes adhésives

Usage universel

CONTEGA SL a été conçu pour réaliser, avec un seul ruban, des raccords de joints frein-vapeur et étanches à l'air, p. ex. aux portes et fenêtres, tant dans la construction à ossature bois que dans la maçonnerie. Ce recouvrement étanche est conforme aux recommandations de montage RAL, en combinaison avec une étanchéité ouverte à la diffusion (p. ex. CONTEGA EXO) du côté extérieur.

Le ruban convient également aux raccords de percements anguleux (p. ex. solives apparentes) à travers la maçonnerie ou les murs à ossature en bois.

Raccord précis

Les raccords des fenêtres, portes et éléments encastrés aux éléments de construction adjacents sont des sources d'erreurs potentielles pour l'étanchéité à l'air d'un volume bâti. Ces passages devraient donc bénéficier d'une conception et d'une exécution minutieuses.

Dans les deux cas, il peut s'utiliser aussi bien avant qu'après le montage des portes ou fenêtres.

Le ruban est ensuite collé à l'aide de la colle de raccord ORCON F, dans la maçonnerie ou sur les surfaces en béton. Pour des raccords étanches à l'air dans la construction à ossature bois, le ruban est doté d'une bande adhésive qui se colle sur la couche d'étanchéité à l'air du mur. Ensuite, il peut être recouvert avec l'enduit intérieur.

Pour information

Si le raccord étanche à l'air est réalisé seulement après l'application de l'enduit, cela risque d'apporter de l'humidité dans l'isolation thermique ou de perturber le déroulement du chantier.

Le ruban pro clima CONTEGA SL se colle sur l'encadrement de fenêtre ou de porte. Dans les coins, replier le ruban sur lui-même. La longueur du pli résulte de la géométrie du coin et de l'adaptation nécessaire du ruban à la forme de l'élément de construction.

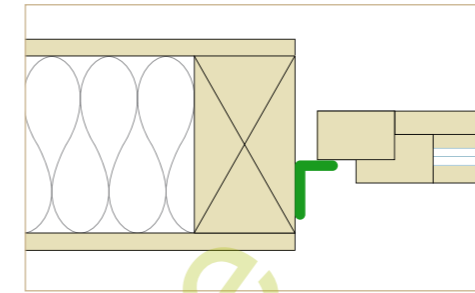
Dans la construction à ossature en bois, le ruban est raccordé de manière étanche à l'air à la couche frein-vapeur et d'étanchéité à l'air du mur (p. ex. pro clima DB+/INTELLO, d'autres matériaux de membranes ou panneaux dérivés du bois, p. ex. OSB), à l'aide d'une des bandes adhésives.

HOTLINE TECHNIQUE

En cas de conditions limites divergentes, n'hésitez pas à contacter notre assistance technique en ligne :

>> page 358

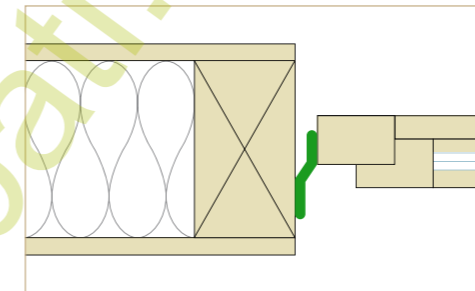
Consignes de mise en oeuvre



Construction à ossature bois après le montage de la fenêtre
Si la fenêtre est déjà en place, CONTEGA SL se colle sur le châssis visible.



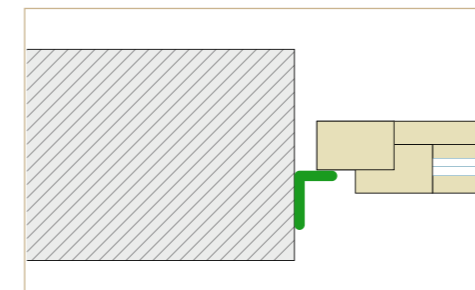
Bien frotter le ruban pour qu'il adhère à l'ébrasement et au châssis visible. Pour ce faire, la spatule de fixation pro clima PRESSFIX est un outil très efficace qui, en plus, protège les mains.



Construction à ossature bois avant le montage de la fenêtre
CONTEGA SL a déjà été raccordé sur le côté du châssis, p. ex. par le fabricant des fenêtres.



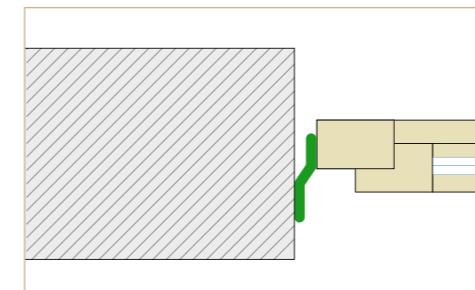
Enlever le film transfert, plier le ruban dans le coin et coller l'ensemble. Ensuite, coller et bien frotter le ruban sur tout le pourtour de l'ébrasement, pour qu'il assure la résistance à la pluie battante et l'étanchéité au vent.



Construction massive après le montage de la fenêtre
Si la fenêtre est déjà en place, CONTEGA SL se colle sur le châssis visible.



Ajuster le ruban et coller la bande adhésive sur le châssis visible. Sur l'ébrasement, appliquer un cordon de colle de raccord ORCON F en serpentins serrés, puis poser le ruban sur la colle. Celui-ci est alors prêt à être enduit.



Construction massive avant le montage de la fenêtre
CONTEGA SL a déjà été raccordé sur le côté du châssis, p. ex. par le fabricant des fenêtres.



Coller les plis du ruban dans les coins. Appliquer un cordon de colle de raccord ORCON F en serpentins serrés sur l'ébrasement, puis y poser le ruban. Celui-ci est alors prêt à être enduit.

Plus d'infos sur les produits du système



DUPLEX
Ruban adhésif double face pour coller les joints aux extrémités des membranes et les raccords



TESCON No.1 / TESCON VANA
Pour le collage des chevauchements de lés



ORCON F
Raccords aux éléments de construction adjacents

CONTEGA EXO

Conçu pour le recouvrement extérieur étanche au vent et résistant à la pluie battante de joints d'isolation thermique lors du montage des fenêtres et portes. En combinaison avec CONTEGA FC ou CONTEGA SL, convient au recouvrement étanche conformément aux recommandations RAL. CONTEGA EXO est doté de trois bandes autocollantes, ce qui permet une utilisation flexible dans la construction à ossature bois et massive.

- ✓ Recouvrement étanche et ouvert à la diffusion de joints de raccord aux fenêtres et portes à l'extérieur
- ✓ Membrane fonctionnelle TEEE monolithique pour un transport d'humidité actif
- ✓ Conforme aux recommandations RAL en combinaison avec CONTEGA FC/SL à l'intérieur
- ✓ Face en non-tissé enduisable
- ✓ Utilisation flexible dans la construction à ossature bois et massive avec trois bandes autocollantes

Raccord étanche au vent

CONTEGA EXO permet le recouvrement étanche au vent de joints de raccord, p. ex. de portes et fenêtres, tant dans la construction à ossature bois que dans la maçonnerie. Les trois bandes adhésives permettent une utilisation flexible avec les différentes méthodes de construction. Ce recouvrement étanche est conforme aux recommandations de montage RAL, en combinaison avec une étanchéité frein-vapeur du côté intérieur (p. ex. avec CONTEGA SL).

Le ruban convient également aux raccords de percements anguleux (p. ex. solives apparentes) à travers la maçonnerie ou les murs à ossature en bois.

Raccord précis

Les raccords des fenêtres, portes et éléments encastrés aux éléments de construction adjacents sont des sources d'erreurs potentielles pour l'étanchéité au vent d'un volume bâti. Ces passages devraient donc bénéficier d'une conception et d'une exécution minutieuses.

Le ruban pro clima CONTEGA EXO se colle sur l'encadrement de fenêtre ou de porte. Dans les coins, replier le ruban sur lui-même. La longueur du pli résulte de la géométrie du coin et de l'adaptation nécessaire du ruban à la forme de l'ouverture dans le mur.

Dans la construction à ossature bois, le ruban est raccordé de manière étanche au vent à la couche d'étanchéité au vent du mur (p. ex. pro clima SOLITEX WA, autres matériaux de membranes ou panneaux dérivés du bois, p. ex. MDF), à l'aide d'une des bandes adhésives.

Dans les deux cas, il peut s'utiliser aussi bien avant qu'après le montage des portes ou fenêtres.

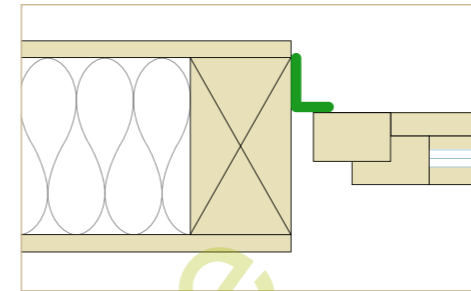
Le ruban est collé à l'aide de la colle de raccord ORCON F, dans la maçonnerie ou sur les surfaces en béton. Ensuite, il peut être recouvert avec l'enduit intérieur.

HOTLINE TECHNIQUE

En cas de conditions limites divergentes, n'hésitez pas à contacter notre assistance technique en ligne :

>> page 358

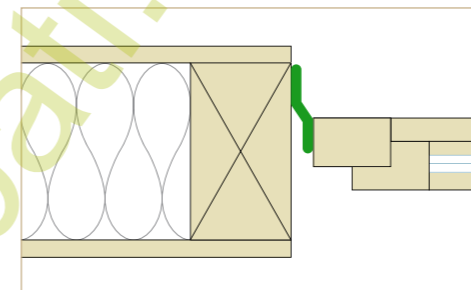
Consignes de mise en oeuvre



Construction à ossature bois après le montage de la fenêtre
Si la fenêtre est déjà en place, CONTEGA EXO se colle sur le châssis visible.



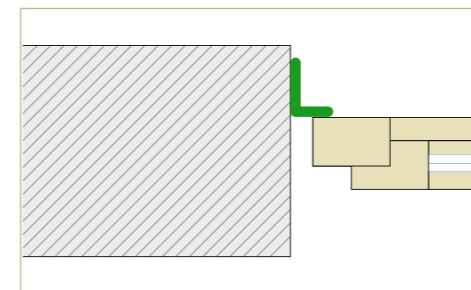
Bien frotter le ruban pour qu'il adhère à l'ébrasement et au châssis visible. Pour ce faire, la spatule de fixation pro clima PRESSFIX est un outil très efficace qui, en plus, protège les mains.



Construction à ossature bois avant le montage de la fenêtre
CONTEGA EXO a déjà été raccordé sur le côté du châssis, p. ex. par le fabricant des fenêtres.



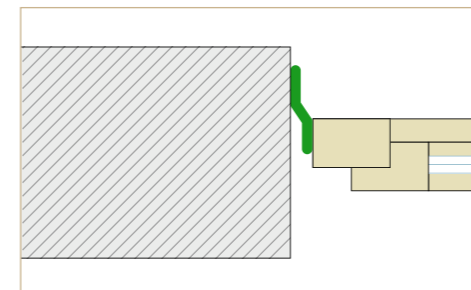
Enlever le film transfert, plier le ruban dans le coin et coller l'ensemble. Ensuite, coller et bien frotter le ruban sur tout le pourtour de l'ébrasement, pour qu'il assure la résistance à la pluie battante et l'étanchéité au vent.



Construction massive après le montage de la fenêtre
Si la fenêtre est déjà en place, CONTEGA EXO se colle sur le châssis visible.



Ajuster le ruban et coller la bande adhésive sur le châssis visible. Sur l'ébrasement, appliquer un cordon de colle de raccord ORCON F en serpentins serrés, puis poser le ruban sur la colle. Celui-ci est alors prêt à être enduit.



Construction massive avant le montage de la fenêtre
CONTEGA EXO a déjà été raccordé sur le côté du châssis, p. ex. par le fabricant des fenêtres.



Coller les plis du ruban dans les coins. Appliquer un cordon de colle de raccord ORCON F en serpentins serrés sur l'ébrasement, puis y poser le ruban. Celui-ci est alors prêt à être enduit.

Plus d'infos sur les produits du système



TESCON INVIS
Pour le collage des chevauchements de lés



DUPLEX
Ruban adhésif double face pour coller les joints aux extrémités des membranes et les raccords



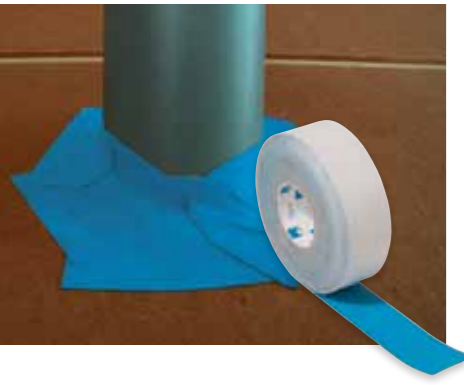
TESCON No.1 / TESCON VANA
Pour le collage des chevauchements de lés



ORCON F
Raccords aux éléments de construction adjacents

Raccords aux panneaux en fibres de bois

BUDAX TOP



Ruban adhésif en caoutchouc butylique pour le collage de panneaux en fibres de bois, d'enduits, de béton et de maçonnerie. Raccords conformes aux exigences des normes SIA 180 et DIN 4108-7.

- ✓ Ruban en caoutchouc butylique, à fort pouvoir adhésif
- ✓ Autosoudage sous l'effet de la chaleur
- ✓ Sous-couche du système sans solvants
- ✓ Adhère également sur enduit, béton et maçonnerie
- ✓ Stabilité thermique jusqu'à +85 °C
- ✓ Exposition aux intempéries possible pendant trois mois

Domaine d'utilisation

pro clima BUDAX TOP permet le collage drainant de panneaux de sous-toiture en fibres de bois ou MDF et de leurs raccords selon les exigences de la réglementation de la Fédération allemande des artisans-couvreurs.

Avec BUDAX TOP, il est possible de réaliser des raccords durables et fiables aux fenêtres de toit, aux cheminées et aux flancs des lucarnes.

Les panneaux en fibres de bois et les supports minéraux (p. ex. enduit ou béton) sont traités au préalable avec la sous-couche TESCON PRIMER AC ou RP en vue du collage avec BUDAX TOP.

Températures de mise en oeuvre

Pour la mise en oeuvre, les températures diurnes et nocturnes doivent être supérieures à 5 °C. Si l'adhérence initiale n'est pas satisfaisante, il est possible d'imbiber le ruban sur sa face grise en caoutchouc butylique avec un solvant (p. ex. du white spirit). Le solvant augmente le pouvoir adhésif du caoutchouc butylique à basse température.

Situations d'application

Avant le collage, brosser et éventuellement frotter les supports avec un chiffon. Le collage n'est pas possible sur les supports recouverts d'une fine couche de glace. Les matériaux à coller ne doivent pas être recouverts de substances anti-adhésives (p. ex. graisse ou silicone). Ils doivent être suffisamment solides.

Une adhérence durable est obtenue sur les panneaux dérivés du bois rigides (panneaux d'agglomérés, OSB, contreplaqués, MDF et panneaux de sous-toiture en fibres de bois).

Le ruban en caoutchouc butylique et la sous-couche permettent de réaliser l'étanchéité à l'air des joints de raccord p. ex. entre des murs à ossature bois et une dalle en béton.

En remplacement, tous les collages peuvent aussi se faire à l'aide de TESCON VANA et TESCON PRIMER RP.

Sous l'effet de la chaleur, le ruban devient étanche par autosoudage. BUDAX TOP peut être exposé aux intempéries pendant une durée maximale de trois mois.

Le collage de panneaux de sous-toiture en fibres de bois nécessite l'application préalable de la sous-couche TESCON PRIMER AC/RP. La réalisation de raccords à des supports minéraux lisses est possible après application d'une sous-couche.

Les meilleurs résultats pour la sécurité de la construction s'obtiennent sur des supports de haute qualité. A l'utilisateur de vérifier l'adéquation du support. Le cas échéant, procéder à des essais de collage.

Consignes de mise en oeuvre



Préparation

Appliquer la sous-couche TESCON PRIMER AC ou RP sur la zone de collage prévue des supports poreux comme les panneaux en fibres de bois, les enduits ou le béton. Bien agiter ou remuer le pot avant l'usage. Un litre de sous-couche permet de traiter une superficie d'env. 4 m². Bien aérer la pièce après l'application. Avec TESCON PRIMER AC, les valeurs indicatives pour la durée de séchage sont env. 30 minutes à 20 °C et env. 60 minutes à 5 °C. Les durées de séchage indiquées peuvent augmenter en cas de taux d'humidité relative de l'air importants. TESCON PRIMER RP ne nécessite pas de délai de séchage sur des supports absorbants.



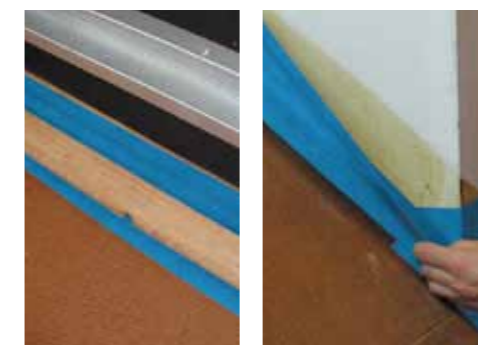
Collage

Centrer ensuite le ruban sur le joint des matériaux à coller. Bien frotter le ruban adhésif à l'aide d'un objet dur (p. ex. la spatule de fixation pro clima PRESSFIX) pour qu'il adhère au support. Les joints verticaux entre les panneaux qui aboutissent dans la noue doivent être collés jusqu'au joint horizontal suivant qui les recouvre. Les endroits collés ne doivent pas être soumis immédiatement à une traction. La résistance de l'assemblage collé augmente pendant la durée d'utilisation, sous l'effet de la chaleur (p. ex. des rayons du soleil). Pour la réalisation étanche des noues et arêtes, utiliser BUDAX TOP en largeur de 150 mm. Centrer le ruban et bien le frotter pour qu'il adhère au support.



Passages de conduits

Couper des bouts d'env. 10 cm du ruban BUDAX TOP en largeur de 75 mm et les coller comme des tuiles drainantes sur le panneau en fibres de bois et le conduit. Sinon, utiliser les manchettes pour câbles et conduits pro clima KAFLEX ou ROFLEX. Coller celles-ci avec BUDAX TOP sur le panneau en fibres de bois de manière à ce qu'elles drainent l'eau.



Cheminées / fenêtres de toit

Selon les besoins, réaliser les raccords avec BUDAX TOP 75 ou 150 mm. Centrer le ruban et bien le frotter pour qu'il adhère au support.

Plus d'infos sur les produits du système



ORCON F
Raccords aux éléments de construction adjacents



ROFLEX
Réalisation fiable des passages de conduits



KAFLEX
Réalisation fiable des passages de câbles

Raccords aux panneaux en fibres de bois

TESCON VANA



Système composé d'un ruban adhésif tout usage et d'une sous-couche sans solvants, destiné au collage de panneaux de sous-toiture en fibres de bois.

- ✓ Pas besoin de séchage – possibilité de collage immédiat dans la sous-couche fraîche
- ✓ Pénétration profonde de la sous-couche, très bonne consolidation
- ✓ Utilisation aussi sur support humide
- ✓ Mise en oeuvre également possible en cas de gel
- ✓ Ruban adhésif avec colle résistante à l'eau

Domaine d'utilisation

Utilisation de TESCON PRIMER RP également comme couche d'accrochage sur bois, panneaux en fibres de bois, maçonnerie, toit, mur et plaque de plancher pour la préparation ou consolidation du support en vue du collage ultérieur avec les rubans adhésifs pro clima TESCON No.1, TESCON VANA, TESCON PROFIL, BUDAX TOP ainsi qu'avec les colles de raccord ORCON F et ECO COLL.

Composition

Le ruban adhésif tout usage TESCON VANA se compose d'un support en non-tissé de polypropylène spécial et d'une colle solide résistante au vieillissement et à l'eau, sans solvants ni plastifiants. La sous-couche du système TESCON PRIMER RP se compose d'un copolymère d'acrylate et d'eau.

Conditions générales

Avant le collage, brosser ou aspirer les supports. L'application de la sous-couche n'est pas possible sur les supports recouverts d'une fine couche de glace. Les matériaux destinés à recevoir une sous-couche ne doivent pas être recouverts de substances anti-adhésives (p. ex. graisse ou silicone). Ils doivent être suffisamment solides. Toutes les surfaces minérales, comme p. ex. les supports enduits ou en béton, peuvent bénéficier d'un traitement préalable. Par ailleurs, il est possible de consolider des matériaux poreux, comme p. ex. les panneaux de sous-toiture en fibres de

bois. En outre, le produit permet la préparation de (vieux) supports en bois en vue du collage. Les supports absorbants ouverts à la diffusion (p. ex. les panneaux de sous-toiture en fibres de bois) peuvent être légèrement humides. Le ruban adhésif du système TESCON VANA peut se coller directement sur la sous-couche encore humide.

Bien agiter ou mélanger le pot avant emploi. Un litre de primaire permet de traiter une surface de 10 m².

Consignes de mise en oeuvre



Nettoyage du support

Pour garantir un raccord durable, les supports doivent être solides et lisses. Éliminer (à la brosse) les poussières et la sciure présentes.



Collage de la noue

Réaliser les collages au niveau des noues, arêtes et joints de panneaux (si nécessaire) à l'aide du ruban adhésif du système TESCON VANA.



Raccord à la cheminée

Même les supports minéraux comme les enduits, le béton, etc. sont recouverts d'une sous-couche TESCON PRIMER RP, puis collés de manière fiable avec TESCON VANA.



Raccord à l'écran de sous-toiture

Appliquer la sous-couche TESCON PRIMER RP sur les panneaux en fibres de bois, coller le ruban adhésif tout usage TESCON VANA sur la sous-couche humide et l'écran de sous-toiture. Bien froter le ruban pour qu'il adhère au support. C'est tout !



Raccord à la fenêtre de toit

Les collages avec TESCON PRIMER RP et TESCON VANA garantissent l'étanchéité et le drainage de l'eau au niveau du passage entre les panneaux en fibres de bois et le noquet au-dessus de la fenêtre de toit.



Détail au niveau du conduit

Les conduits d'aération et percements ronds similaires sont raccordés au panneau traité avec la sous-couche à l'aide des manchettes d'étanchéité en EPDM pro clima ROFLEX et du ruban adhésif TESCON VANA.

Taquet d'étanchéité TESCON NAIDEC



Sert de taquet d'étanchéité sous le contre-lattage dans les toitures en pente. TESCO NAIDEC contribue à la mise hors d'eau provisoire des chantiers dans le sens des fiches techniques de produits de la Fédération allemande des artisans-couvreurs (ZVDH), pour les écrans de sous-toiture. Il garantit une étanchéité durable et fiable au niveau des percements de clous et de vis.

- ✓ Très bonne étanchéité – pénétration profonde dans la structure des écrans de sous-toiture
- ✓ Résistance à l'eau
- ✓ Conformité aux exigences de la Fédération allemande des artisans-couvreurs (ZVDH)
- ✓ Renforcement par armature en non-tissé
- ✓ Sans bitume

Percements étanches

Pour qu'un écran de sous-toiture puisse répondre aux critères exigés d'une couverture provisoire, il faut placer un taquet d'étanchéité sous le contre-lattage. Celui-ci veille à ce que même en cas de fortes pluies prolongées, l'humidité ne puisse pas pénétrer par les trous des clous dans l'élément de construction. Il évite ainsi tout excès d'humidité dangereux pour les matériaux dans les éléments de construction isolés et/ou les parties habitées du bâtiment.

Composition

pro clima TESCO NAIDEC se compose de caoutchouc butylique sans bitume et résistant au vieillissement. En combinaison avec une grande résistance à la température, il garantit la durabilité des collages. La colle butylique fluide assure une étanchéité durable et fiable au niveau des percements de clous. Il s'adapte à la structure des matériaux des membranes et panneaux de sous-toiture en fibres de bois. Il évite la pénétration d'eau avec une grande probabilité.

Conditions générales

Les collages sur des supports secs garantissent d'emblée l'étanchéité nécessaire. Les températures froides (< 5 °C) retardent éventuellement l'effet étanche.

TESCON NAIDEC se pose sans interruption entre le contre-lattage et l'écran de sous-toiture. Cela garantit qu'après la répartition de l'écart entre les lattes, les clous ou vis du lattage porteur soient également protégés de l'humidité. Il n'est pas toujours possible d'y utiliser de façon ciblée des coussinets en mousse en guise de taquets d'étanchéité.

Consignes de mise en oeuvre



TESCON NAIDEC est recouvert d'une colle butylique très fluide. Il s'adapte extrêmement bien à la structure des membranes et panneaux en fibres de bois et garantit l'étanchéité durable et fiable des percements de clous.



Collage du ruban

Centre le ruban sur le contre-lattage et le coller au fur et à mesure.

Bien frotter le ruban pour qu'il adhère au support. Le travail avec la spatule de fixation pro clima PRESSFIX évite de s'abîmer les mains.



Alignement de la contre-latte

Détacher un bout du papier transfert à l'extrémité. Positionner la contre-latte et la fixer en un point, par un clou. Veiller à ce que l'extrémité du papier transfert dépasse sur le côté du joint.



Fixation de la contre-latte

Retirer le papier transfert du joint, au fur et à mesure.

Fixer progressivement et complètement la contre-latte avec le collage réalisé, par des clous ou des vis. C'est tout !

Plus d'infos sur les produits du système



SOLITEX MENTO
Ecran de sous-toiture triple couche



SOLITEX UD
Ecran de sous-toiture triple couche



SOLITEX PLUS
Ecran de sous-toiture quadruple couche, avec armature



ROFLEX
Réalisation fiable des passages de conduits



KAFLEX
Réalisation fiable des passages de câbles

Raccords aux panneaux OSB RAPID CELL



Ruban adhésif rapide sans papier transfert pour les collages étanches à l'air selon les normes DIN 4108 et SIA 180.

- ✓ Plus besoin de détacher, ramasser et éliminer le papier transfert
- ✓ Gain de temps d'env. 60% par rapport aux rubans adhésifs avec papier transfert
- ✓ Facile à déchirer à la main

Gain de temps

L'absence délibérée d'un papier ou film transfert permet une mise en oeuvre de RAPID CELL avec un réel gain de temps et d'argent. Plus besoin de détacher, ramasser et éliminer le papier ou film

transfert comme dans le cas des rubans adhésifs étanches à l'air conventionnels. Il comporte un support siliconé au dos. Ainsi, il suffit de le dérouler pour l'appliquer.

Domaine d'utilisation

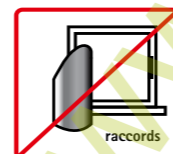
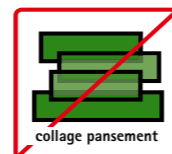
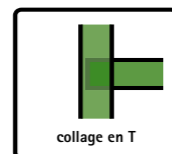
pro clima RAPID CELL s'utilise pour le collage rapide et durablement étanche à l'air des joints bord à bord de panneaux dérivés du bois étanches à l'air, comme p. ex. les panneaux OSB et multiplex, à l'intérieur. Il peut en outre servir au collage des chevauchements de membranes d'étanchéité à l'air à l'intérieur.

cm par-dessus la partie horizontale du T. Si c'est impossible, il faut coller d'abord la partie verticale. Coller ensuite la partie horizontale du ruban adhésif de manière à ce qu'aucune extrémité ne dépasse.

Les joints en croix et en T peuvent être collés avec RAPID CELL. Pour les joints en T, laisser dépasser si possible le collage vertical du T d'env. 3

RAPID CELL ne convient notamment pas dans les cas suivants :

- raccords aux fenêtres
- passages de conduits
- collage de grands trous



Conditions générales

Les endroits collés ne peuvent pas être soumis immédiatement à une traction. En cas de collage de frein-vapeurs, un lattage doit soutenir le poids de l'isolant. Le cas échéant, renforcer le collage par des lames de bardage à claire-voie. Bien frotter les rubans adhésifs pour qu'ils adhèrent au support.

Veiller à une contre-pression suffisante et à une pose sans plis des frein-vapeurs. Aérer systématiquement la pièce en cas d'augmentation de l'humidité relative de l'air. Installer éventuellement des déshumidificateurs de chantier.

Consignes de mise en oeuvre



Préparation / collage des joints de panneaux

Les supports doivent être solides, secs, lisses, dépoussiérés, dégraissés et sans silicone. Brosser et, le cas échéant, aspirer ou essuyer les supports.

Centrer, puis dérouler et coller RAPID CELL au fur et à mesure sur le joint. Bien frotter le ruban pour qu'il adhère au support (c'est particulièrement facile avec la spatule de fixation pro clima PRESSFIX).



Raccord à la plaque de plancher

Pour le raccord du panneau OSB à la plaque de plancher, utiliser DA-S ou DB+ (cf. également page 276). Au croisement du ruban RAPID CELL, utiliser un ruban adhésif de transfert, p. ex. UNI TAPE ou TESCON No.1. ECO COLL et ORCON F n'adhèrent pas au ruban RAPID CELL !



Collage du chevauchement

RAPID CELL a une largeur de 5 cm ; il faut donc le centrer minutieusement sur le chevauchement. Bien appuyer sur le ruban au fur et à mesure du collage. Veiller à une contre-pression suffisante.



Consolidation dans le cas d'isolants insufflés

Lors de l'utilisation d'isolants insufflés, consolider le collage des chevauchements à l'aide d'une latte de soutien. Utiliser des frein-vapeurs appropriés (p. ex. DB+). Alternative : dans certains cas, la mise en place de bandes de délestage avec un écart de max. 30 cm suffit également. A l'utilisateur d'en vérifier lui-même la solidité sur place.

Raccord à la plaque de plancher

Plus d'infos sur les produits du système



ORCON F
Raccords aux éléments de construction adjacents



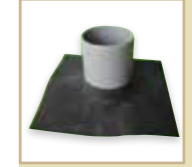
TESCON PROFIL
Raccords aux fenêtres, portes et coins



DA-S
Bande frein-vapeur



UNI TAPE Patch
Patches autocollants pour l'obturation de trous d'insufflation



ROFLEX
Réalisation fiable des passages de conduits



KAFLEX
Réalisation fiable des passages de câbles

Traitement des points singuliers

KAFLEX / ROFLEX

Manchettes d'étanchéité en EPDM solide et extrêmement flexible. Optimales pour la réalisation rapide et durablement étanche des passages de câbles et de conduits à travers la couche d'étanchéité à l'air. S'utilisent également à l'extérieur, p. ex. sur les sous-toitures ou les frein-vapeurs de rénovation. Dans ce cas, recouvrir le support en papier bleu clair des manchettes autocollantes avec du ruban adhésif résistant à l'eau TESCON No.1 ou TESCON VANA.

- ✓ Raccord fiable, réalisation rapide et facile de l'étanchéité
- ✓ EPDM de première qualité, extrêmement souple et élastique, pas de passe-câble en saillie
- ✓ Convient aussi aux passages en sous-toiture
- ✓ Possibilité de faire coulisser encore les câbles et conduits après-coup

ROFLEX
Manchettes
pour conduits

ROFLEX 20
Manchette pour conduits et câbles
d'un diamètre de 15 à 30 mm



ROFLEX 50, ROFLEX 100
Manchettes pour conduits d'un diamètre de
50 à 90 mm et de 100 à 120 mm



ROFLEX 150, ROFLEX 200
Manchettes pour conduits d'un diamètre de
120 à 170 mm et de 170 à 220 mm



KAFLEX mono
Manchette monocâble
pour câbles d'un diamètre de 6 à 12 mm



KAFLEX duo
Manchette bicâble pour câbles
d'un diamètre de 6 à 12 mm

KAFLEX
Manchettes
pour câbles

KAFLEX multi
Manchette pour faisceau de câbles jusqu'à 16
câbles d'un diamètre de 6 à 12 mm

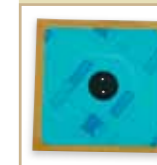
Manchette pour faisceau de câbles pour le passage facile, rapide et durablement étanche de maximum 16 câbles à travers la couche d'étanchéité à l'air ou la sous-toiture. Kit de montage complet pour une utilisation facile.

KAFLEX multi

Plus d'infos sur les produits du système



ROFLEX
Réalisation
fiable des
passages de
conduits



KAFLEX
Réalisation
fiable des
passages de
câbles



KAFLEX multi
Manchettes
pour faisceau
de câbles

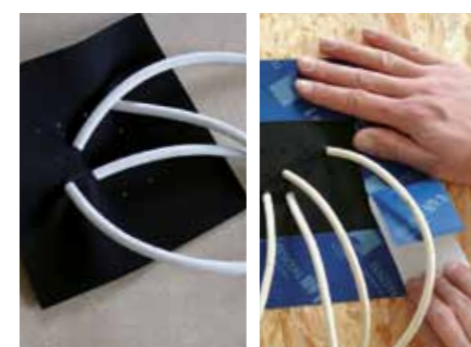
Contenu :

- manchette pour faisceau de câbles
- gabarit de poinçonnage
- poinçon en laiton
- support

Poser la manchette sur le support en carton. Placer le gabarit par-dessus. A l'aide du poinçon en laiton et d'un marteau, réaliser le nombre de trous nécessaire.

Passer les câbles à travers la manchette.

Poser la manchette à plat sur le support à isoler, nettoyer le support et coller l'ensemble à l'aide du ruban adhésif TESCON No.1 ou TESCON VANA. Bien frotter le ruban pour qu'il adhère au support. C'est tout !



Traitement des points singuliers INSTAABOX



Dans les constructions sans couche d'installation, l'INSTAABOX peut ménager de l'espace pour des boîtiers d'appareils, etc. Pour cela, le boîtier est placé sur la couche frein-vapeur et étanche à l'air existante (p. ex. pro clima INTELLO, DB+ et des panneaux dérivés du bois, dont les panneaux OSB) et raccordé à celle-ci de manière étanche à l'air. Ce système répond aux exigences des normes SIA 180 et DIN 4108-7 en termes d'étanchéité à l'air, lors de l'utilisation de boîtiers d'appareils conventionnels.

- ✓ Encastrement étanche à l'air de boîtiers d'appareils sans couche d'installation, conformément aux exigences de la norme SIA 180 et DIN 4108-7
- ✓ Peut accueillir jusqu'à trois boîtiers d'appareils
- ✓ Points de perforation prémarqués pour les câbles
- ✓ Pour des câbles jusqu'à 20 mm de diamètre

Domaine d'utilisation

L'INSTAABOX peut s'utiliser aussi bien pour les murs intérieurs qu'extérieurs. Associé à l'un des rubans adhésifs simple face de pro clima (p. ex. TESCON No.1 ou TESCON VANA), ce boîtier d'installation se laisse combiner avec des couches frein-vapeurs et d'étanchéité à l'air ainsi qu'avec tous les frein-vapeurs pro clima pour l'intérieur (p. ex. INTELLO et DB+).

La profondeur de INSTAABOX a été choisie pour permettre l'encastrement de boîtiers d'appareils conventionnels. Ces derniers ne nécessitent pas une étanchéification supplémentaire.

Conditions générales

Les endroits collés ne doivent pas être soumis immédiatement à une traction. En cas de collage de frein-vapeurs, un lattage doit soutenir le poids de l'isolant. Le cas échéant, renforcer le collage par des lames de bardage à claire-voie. Bien frotter les rubans adhésifs pour qu'ils adhèrent au support. Veiller à une contre-pression suffisante. L'étanchéité à l'air des collages est seulement possible sur des frein-vapeurs posés sans plis. Aérer systématiquement la pièce en cas d'augmentation de l'humidité relative de l'air. Installer éventuellement des déshumidificateurs de chantier.

rent au support. Veiller à une contre-pression suffisante. L'étanchéité à l'air des collages est seulement possible sur des frein-vapeurs posés sans plis. Aérer systématiquement la pièce en cas d'augmentation de l'humidité relative de l'air. Installer éventuellement des déshumidificateurs de chantier.

Pour information

Si le raccord étanche à l'air est réalisé seulement après l'application de l'enduit, cela risque d'apporter de l'humidité dans l'isolation thermique ou de perturber le déroulement du chantier.

Consignes de mise en oeuvre



Marquer l'emplacement de l'INSTAABOX et effectuer la découpe correspondante dans la couche d'étanchéité à l'air. Dimensions 270 mm x 140 mm. Mise en place verticale ou horizontale, au choix.



Au niveau des points de perforation prémarqués, trouser l'INSTAABOX à l'aide d'un objet conique (clou, stylo à bille ou pointe de cartouche). Pré-former le trou de passage nécessaire sur env. 60 % du diamètre du câble.



Tenir l'INSTAABOX à la main, au niveau du point de passage, et tirer les câbles (diamètre maximal 20 mm) à travers les trous préparés. La matière synthétique garantit l'étanchéité à l'air. Disposer les câbles hors tension dans l'INSTAABOX.



Faire passer les câbles à la longueur souhaitée, puis aligner le boîtier dans la couche d'étanchéité à l'air.



A l'aide d'un des rubans adhésifs pro clima (p. ex. TESCON VANA), réaliser le collage étanche à l'air du pourtour du boîtier. Placer le ruban pour moitié sur le rebord de l'INSTAABOX et la couche d'étanchéité à l'air, puis le presser pour qu'il adhère bien partout. Veiller à une contre-pression suffisante.

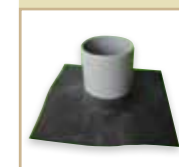


INSTAABOX entièrement montée avec de l'espace pour maximum trois prises ou commutateurs. S'il faut des longueurs ou largeurs plus grandes, combiner deux ou trois boîtiers entre eux.

Plus d'infos sur les produits du système



TESCON No.1 / TESCON VANA
Pour le collage des chevauchements de lés



ROFLEX
Réalisation fiable des passages de conduits



KAFLEX
Réalisation fiable des passages de câbles

Des solutions intégrées fiables pour l'étanchéité de l'enveloppe du bâtiment



Système frein-vapeur et d'étanchéité à l'air INTELLO

Une sécurité maximale, même pour les constructions exigeantes en termes de physique du bâtiment. Valeur Sd hygrovariable de 0,25 à plus de 10 m.



Système de rénovation par audessus et en dessous DASATOP

optimisé pour la rénovation du toit par l'extérieur. Rapide, facile, fiable !



Système SOLITEX

Ecrans HPV de sous-toiture et parepluie pour façades. qualité optimale pour des constructions fiables, protégées des dégâts au bâtiment et des moisissures dans les toits et les murs.



Raccord fiable

Rubans adhésifs tout usage et colles de raccord pour l'intérieur et l'extérieur.